

Quelques adresses utiles

AUCHY-LÈS-HESDIN

- Médiathèque d'Auchy-lès-Hesdin
espace historique (brochure sur l'histoire
du village et de la Filature en vente)
Rue Georges Grivel 03.21.47.96.45
62770 AUCHY-LÈS-HESDIN
Ouvert du mardi au samedi
de 9h-12h et 14h-18h
fermé le jeudi matin.
- Site de la Filature visite guidée
sur réservation 03.21.04.82.25
- Carrefour Contact
lundi au samedi de 8h00-20h
dimanche de 8h30-13h
- Pharmacie de l'Abbatiale 03.21.04.84.65
- Auberge du Monastère hôtel**
restaurant 03 21 04 83 54
- Boulangerie Rousselle
rue de la Besace 62770 AUCHY LES HESDIN
- Friterie Bintje rue d'Hesdin
62770 AUCHY LES HESDIN
- Gites Rural Marie-Andrée HURTREL
25. Rue du Part à Brouay
Tél : 03.21.41.97.07

*Sentiers
Pédestres*

Quelques vue panoramique:

- ♣ Auchy vous accueille et vous souhaite la bienvenue. Vous découvrirez ses sites et sa campagne environnante.
- ♣ Seul, en famille ou en groupe, quelques heures de marche vous procureront une bonne forme physique et un moment de détente.
- ♣ Quelques itinéraires vous sont proposés mais vous pourrez les sélectionner à votre guise.
- ♣ Quelques points panoramiques vous révéleront la présence des villages voisins blottis ou dominant la vallée verdoyante de la Ternoise.

Un peu d'histoire sur notre village

- ♣ Petit village des 7 Vallées, se situant dans le canton du Parcq.
- ♣ La population s'élève à 1759 habitants.
- ♣ De nombreux monuments y sont présents notamment :
- ♣ L'Abbatiale Saint Georges et Saint Sylvin dont les parties les plus anciennes remontent au 13ème siècle,
- ♣ La Filature de Coton, créée en 1805 par Jean Baptiste SAY grand économiste Français,
- ♣ Le Château Blanc ainsi que le Parc de la Filature s'étalant sur 6 Ha,
- ♣ Le Marais de la Grenouillère,
- ♣ La Maison du Bois,
- ♣ La Chute d'Eau et la Passe à Poissons.

Merci de respecter les différents aménagements mis à votre disposition.

Des tables de pique-nique se trouvent sur les différents sentiers de randonnées.

N'oubliez pas de respecter le code du randonneur.

Auchy-lès-Hesdin se trouvant dans la vallée de la Ternoise à 40m d'altitude. Nous avons de superbes vues panoramiques. Dès que nous montons sur les hauteurs, comme par exemple :

Les différents sentiers présents dans la brochure

1. Les Champs de l'Abbaye

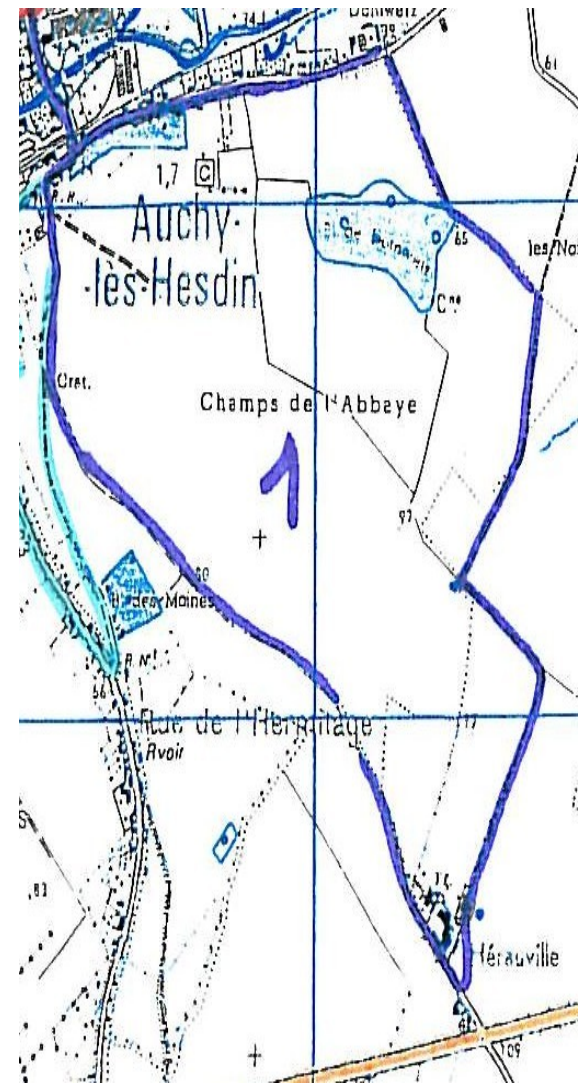
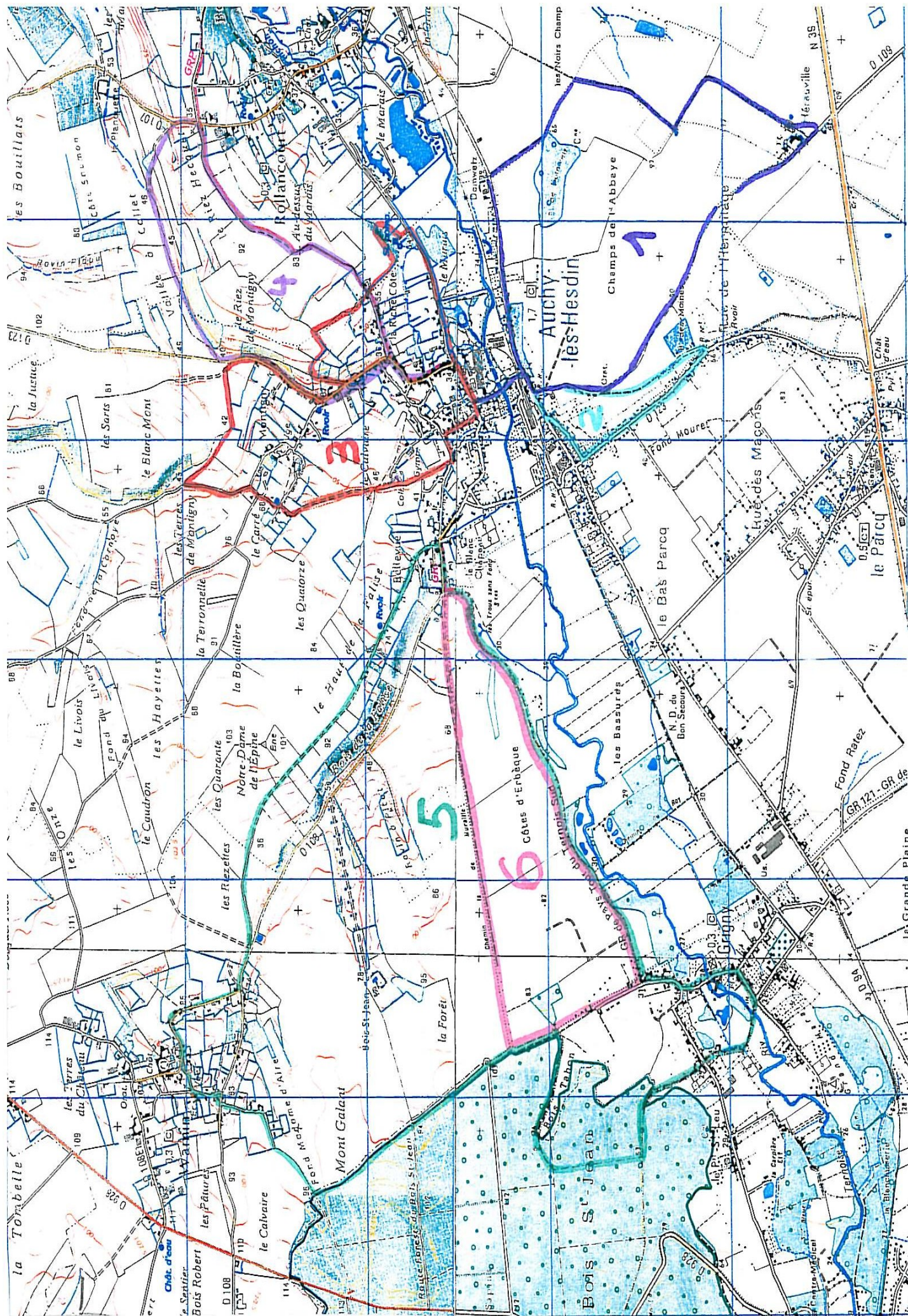
2. Bois des Moines

3. Sentier de Montigny

4. Le Riez de Montigny

5. Le Mont Galant

6. Muraille et Trous sans fond



1. LES CHAMPS DE L'ABBAYE

Départ : Gare d'Auchy
 Environ 5,5kms, soit 1h20min

Balitage flèche Jaune
 Prendre le chemin face à la gare (calvaire) sur 400m, à l'oratoire, prendre à gauche, monter jusqu'à la ferme d'HERAUVILLE, tourner à gauche après la ferme, continuer sur 1,5kms rejoindre la D94 en longeant le bois de Donwetz, tourner à gauche, retour à AUCHY centre par la D94.

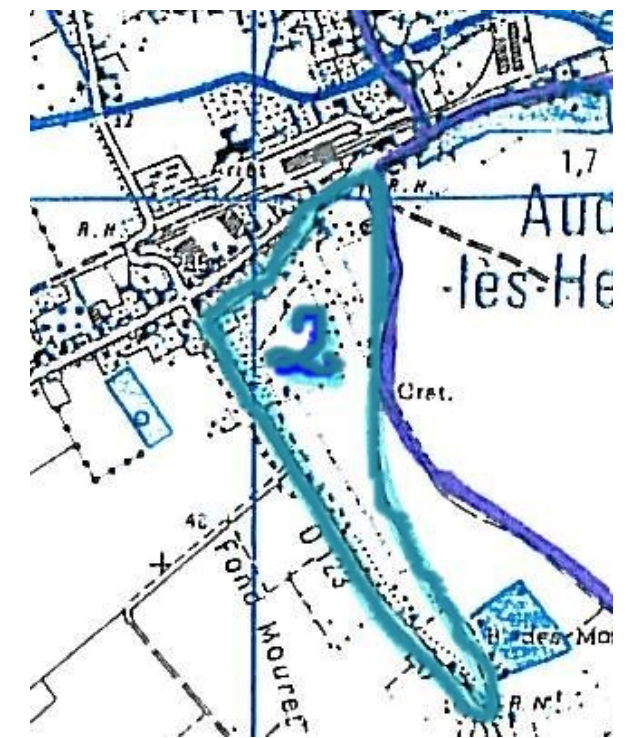
(Ce parcours est tracé en bleu foncé sur la carte jointe).

2. LE BOIS DES MOINES

Départ : Gare d'Auchy
 Environ 1,5kms, soit 30min

Prendre le chemin face à la gare sur 400m, à l'oratoire, prendre à droite, passer devant le bois des Moines, redescendre à AUCHY par la D123 et revenir par la rue du Marais Ponthieu

(Ce parcours est tracé en bleu ciel sur la carte jointe).



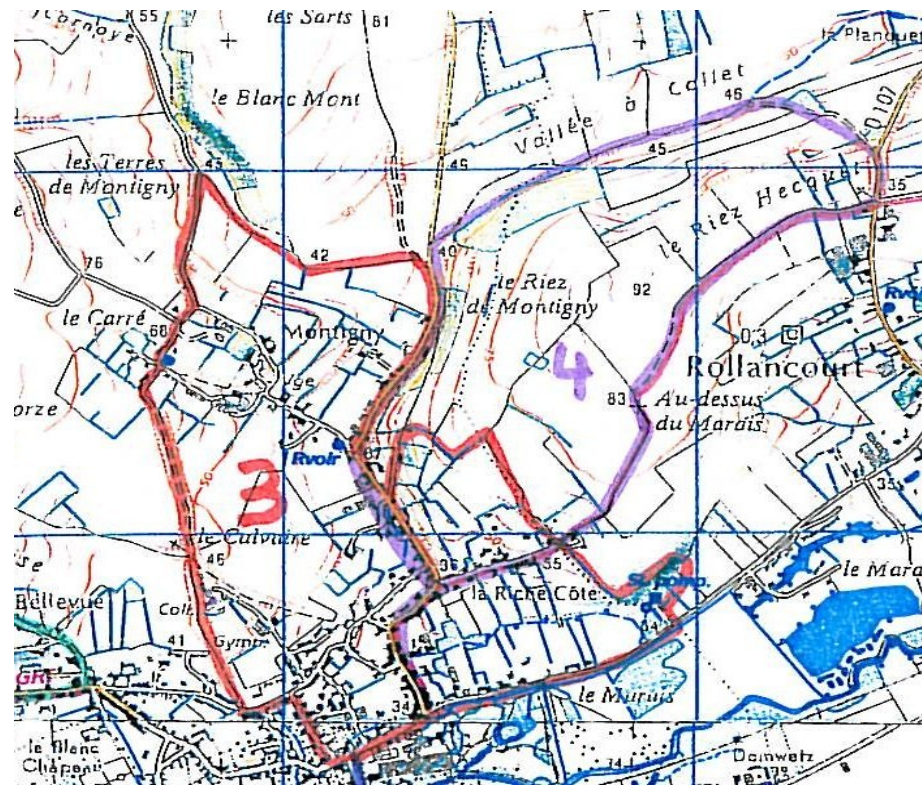
3. LE SENTIER DE MONTIGNY

Départ : Place d'Auchy
Environ 6,5kms, soit 1h45min

Balisage flèche jaune

Prendre la route de ROLLANCOURT, tourner à gauche vers la station de pompage. Entrer dans la pâture par l'aménagement de clôture, monter dans le Bois la Lyne, poursuivre tout droit. Contourner la pâture puis redescendre par la route Rue Marguerite, reprendre à droite la route de BEALENCOURT, D123, tourner à gauche et prendre le chemin qui nous mène sur la route de la CARNOYE. Ensuite revenir par le CAVIN, la Rue NOIRE, pour rejoindre le Bourg d'Auchy.

(Ce parcours est tracé en rouge sur la carte).

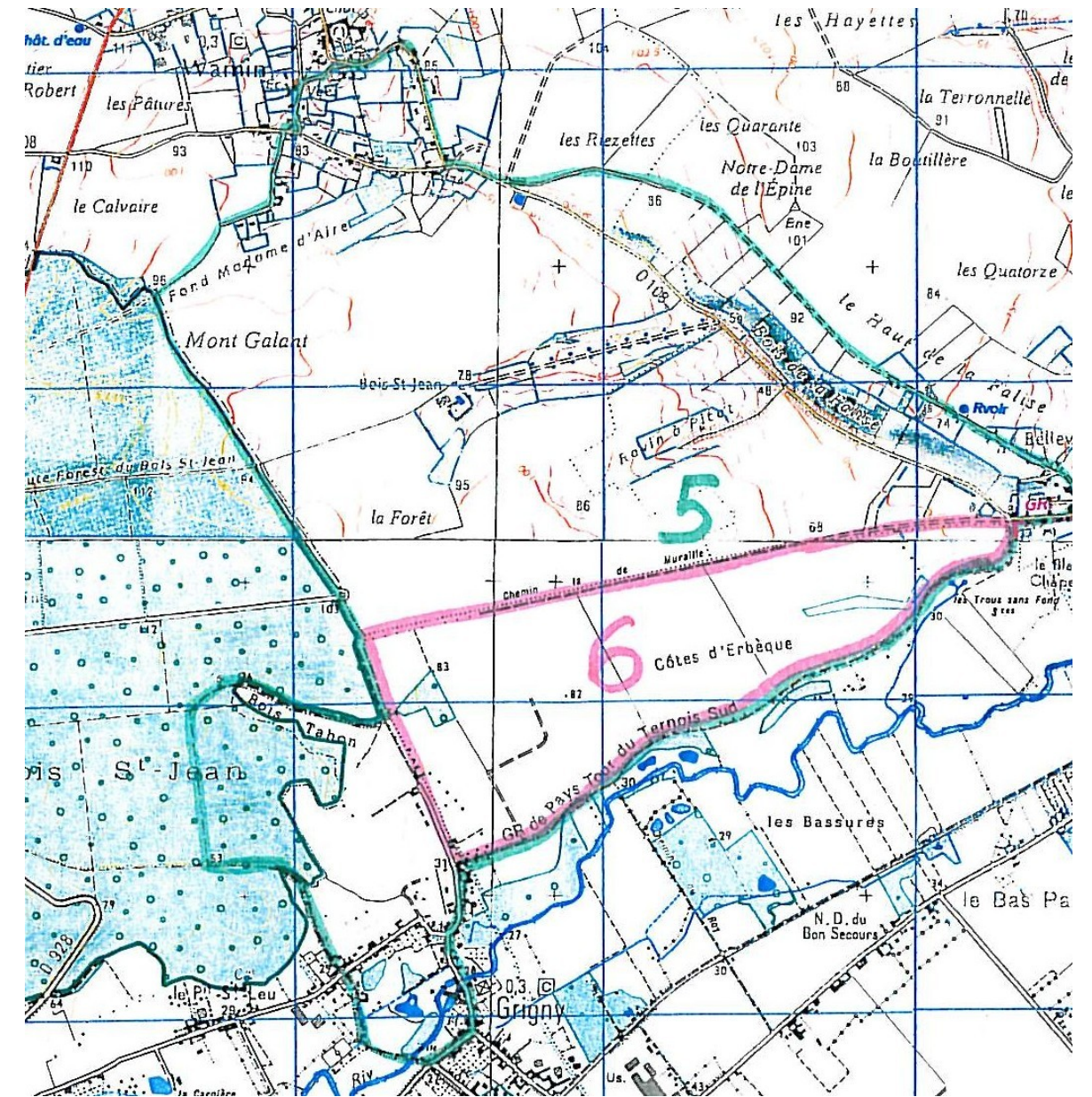


4. RIEZ DE MONTIGNY

Départ : Place d'Auchy
Environ 7kms, soit 1h45min

Rejoindre la Richecôte continuer en face en direction de Rollancourt arrivé au calvaire tourner à gauche (Route de Béalencourt), puis tourner à gauche et revenir par la vallée à Collet jusqu'à la D123 rejoindre la place.

(Ce parcours est tracé en violet sur la carte).



5. SENTIER LE MONT GALANT

Départ : Pied de Bellevue
Environ 9kms, soit 2h15min

En bas de la rue de BELLEVUE suivre le fléchage jaune.

(Ce parcours est tracé en vert foncé sur la carte).

6. PROMENADE MURAILLE ET TROUS SANS FONDS

Départ : Place d'Auchy
Environ 6,5kms, soit 1h30min

Prendre le sentier du Mont Galant, route de Wamin, puis continuer tout droit par le sentier de la Muraille, arriver à la forêt prendre à gauche. Longer la forêt jusqu'au GR de Pays Tour du Ternois sud et revenir par les trous sans fonds.

(Ce parcours est tracé en rose sur la carte).